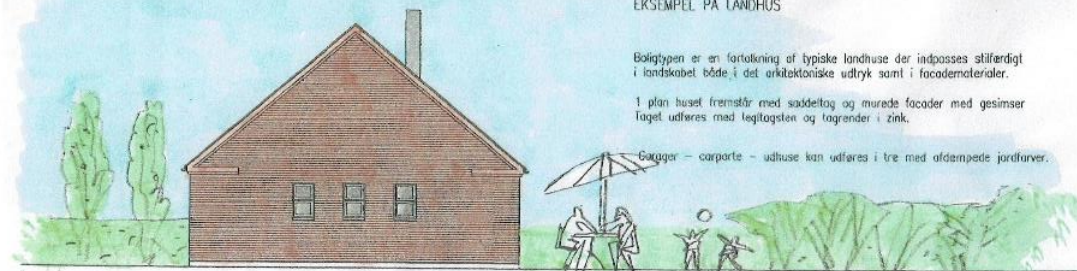




FACADE



GAVL

EKSEMPEL PÅ LANDHUS

Boligtypen er en forlængning af typiske landhuse der indpasses stilferdigt i landskabet både i det arkitektoniske udtryk samt i facadematerialer.

1 plan huset fremstår med sadeltag og murede facader med gesimser. Taget udføres med tegltagsten og tagrender i zink.

Garager – carporte – udhuse kan udføres i tre med afdampede jordfarver.

KARSTEN MADSEN
Novrupvej 81 6705 Esbjerg Ø
KARSTEN MADSEN LANDHU



FACADE



EKSEMPEL PÅ 1½ PLAN LANDHUS

Boligtypen er en forlængning af typiske landhuse der indpasses stilferdigt i landskabet både i det arkitektoniske udtryk samt i facadematerialer.

Et 1½ plan hus fremstår med sadeltag 40-50 grader og murede facader. Facaderne opføres i afdampede teglfarver og med murede gesimser. Taget udføres med tegltagsten eller teglignende materialer. Tagrender og nedløb vil være i zink.

Garager – carporte – udhuse tilades udført med facader i træbeklædning og i afdampede jordfarver. Taget udføres i samme materialer som hovedhuset.

KARSTEN MADSEN
Novrupvej 81 6705 Esbjerg Ø
KARSTEN MADSEN LANDHU